

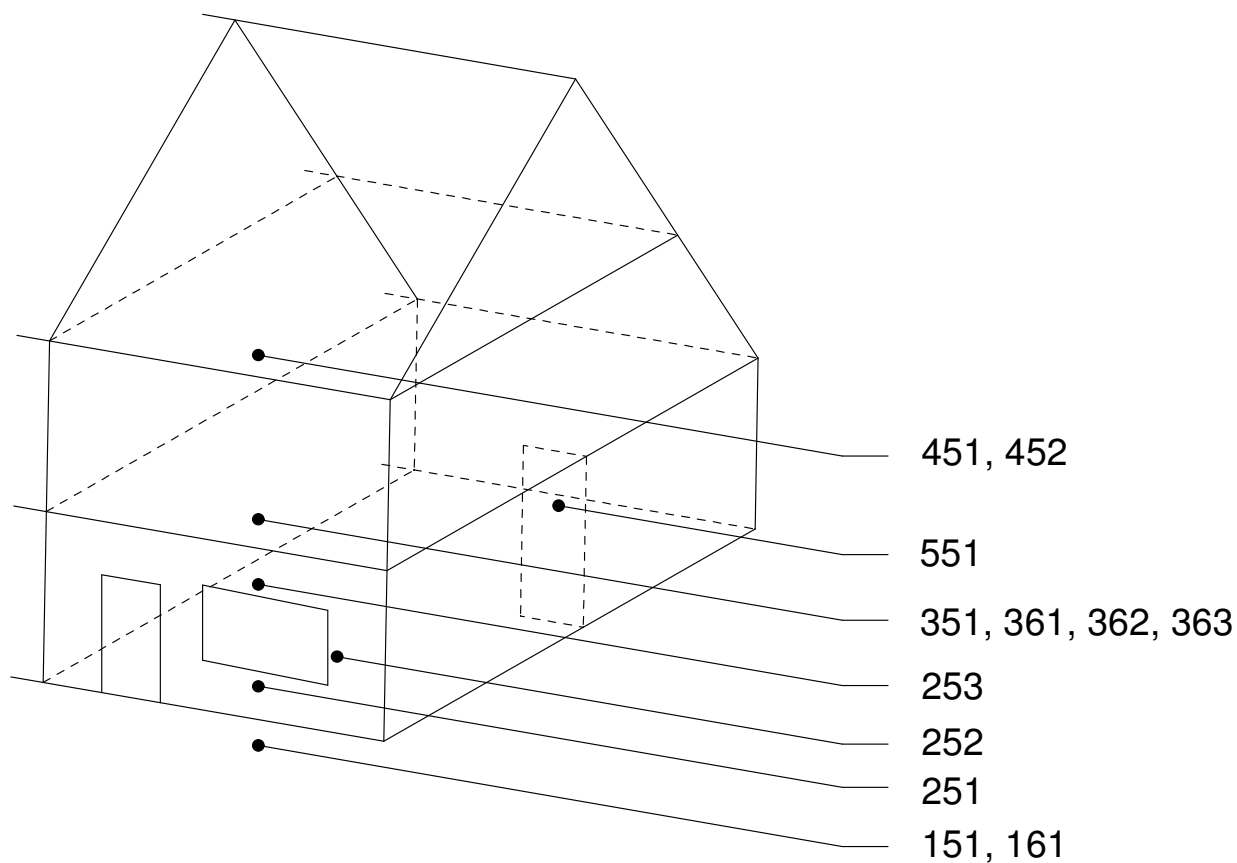
# Details binnen-isolatie met Diffutherm massief



PAVATEX BENELUX BV  
T +31 (0)53-4331769  
F +31 (0)53-4352111  
E info@pavatex.nl  
www.pavatex.nl

# Detailposities

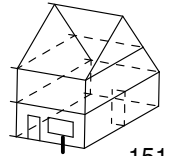
## Diffutherm binnen-isolatie massief



PAVATEX BENELUX BV  
T +31 (0)53-4331769  
F +31 (0)53-4352111  
E [info@pavatex.nl](mailto:info@pavatex.nl)  
[www.pavatex.nl](http://www.pavatex.nl)

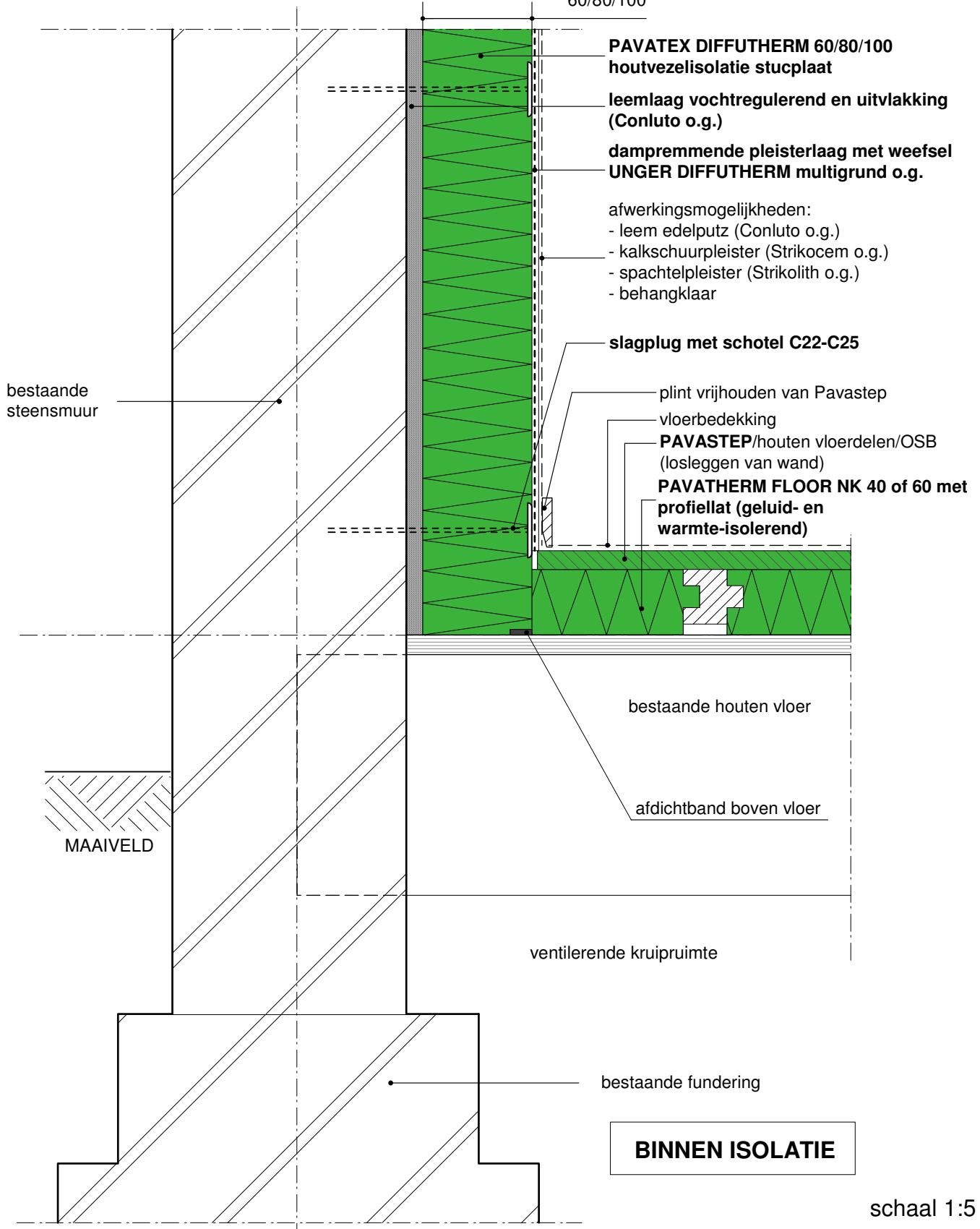
detail positie  
draagstructuur  
gevelopbouw  
variant  
materiaal

fundering-langsgevel  
bestaand metselwerk  
bestaand steensmetselwerk met DIFFUTHERM BINNEN ISOLATIE  
houten beganegrondvloer met PAVATHERM NK FLOOR  
**PAVATEX DIFFUTHERM 60, 80, 100 mm**  
dampopen, water- en winddicht houtvezelisolatiesysteem



151

60/80/100

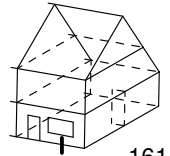


schaal 1:5

(dit blad vervangt alle voorgaande)

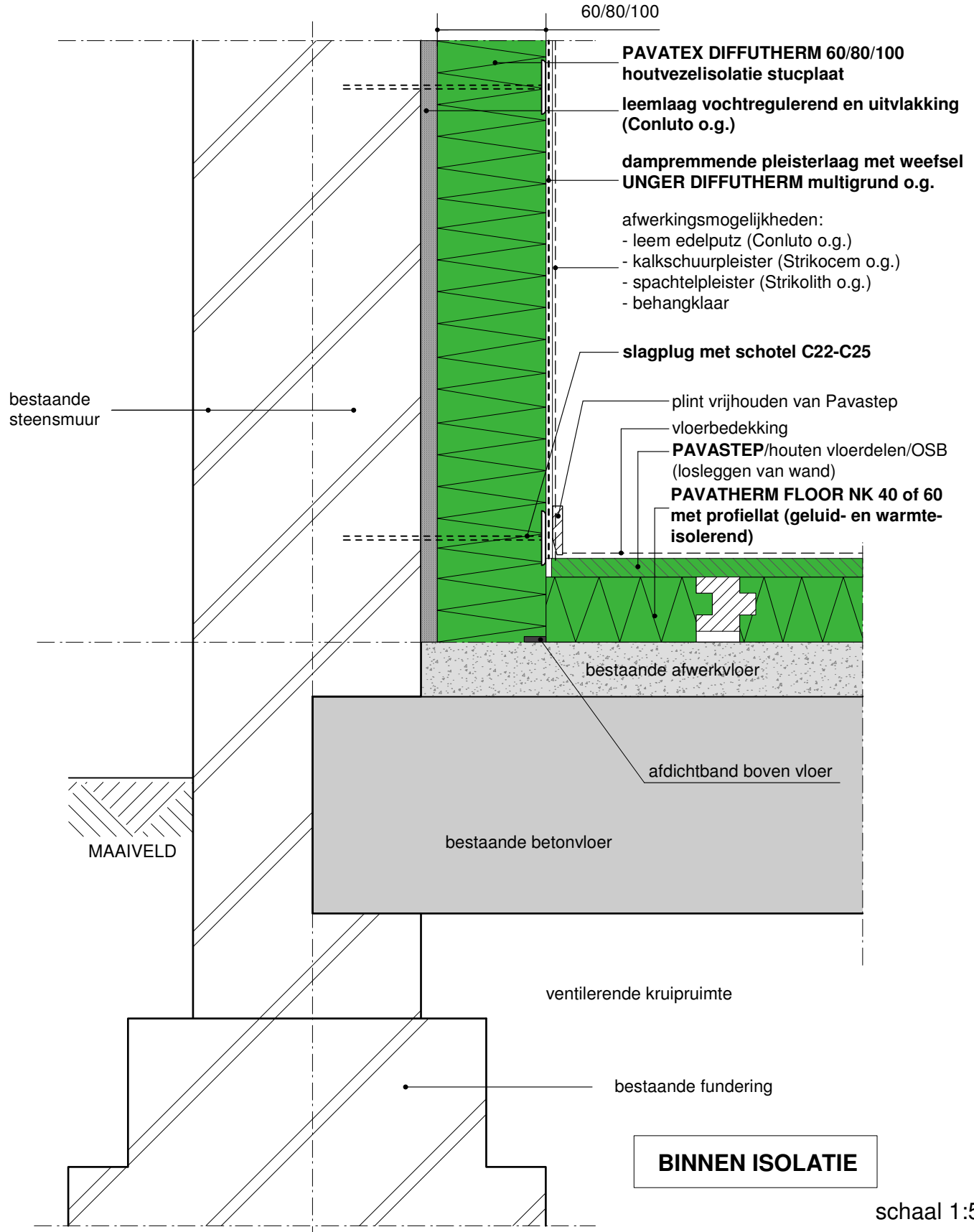
detail positie  
draagstructuur  
gevelopbouw  
variant  
materiaal

fundering-langsgevel  
bestaand metselwerk  
bestaand steensmetselwerk met DIFFUTHERM BINNEN ISOLATIE  
betonnen beganegrondvloer met PAVATHERM NK FLOOR  
**PAVATEX DIFFUTHERM 60, 80, 100 mm**  
dampopen, water- en winddicht houtvezelisolatiesysteem



161

60/80/100



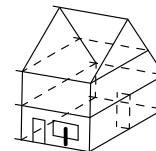
**BINNEN ISOLATIE**

schaal 1:5

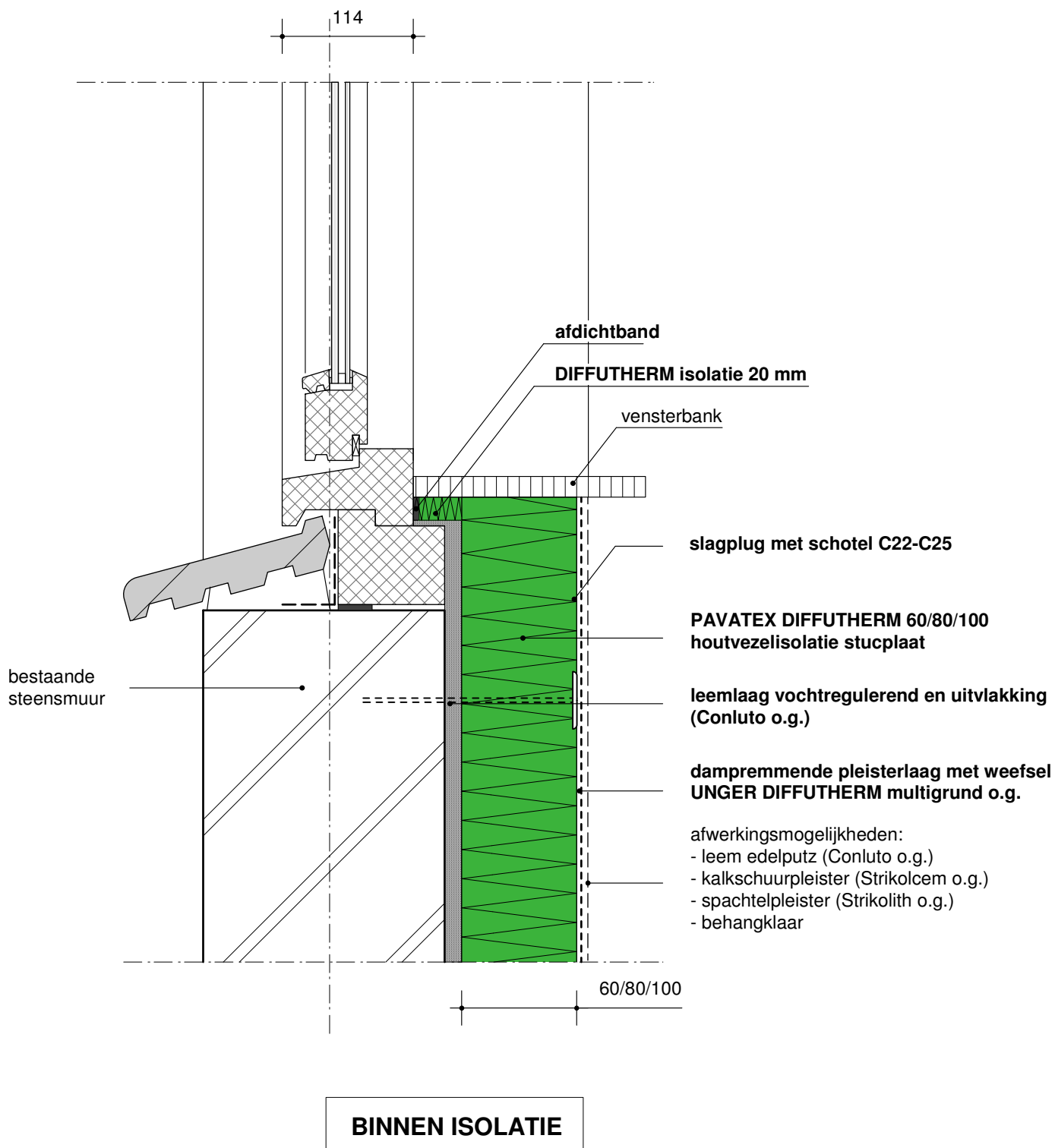
(dit blad vervangt alle voorgaande)

detail positie  
draagstructuur  
gevelopbouw  
variant  
materiaal

langsgevel - onderkant kozijn  
bestaande steensmuur  
bestaande steensmuur met DIFFUTHERM BINNEN ISOLATIE  
nieuw kozijn in bestaand metselwerk  
**PAVATEX DIFFUTHERM 60, 80, 100 mm**  
dampopen, water- en winddicht houtvezelisolatie- en gevelstucstelsysteem



251

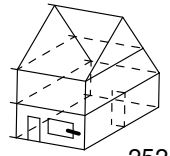


schaal 1:5

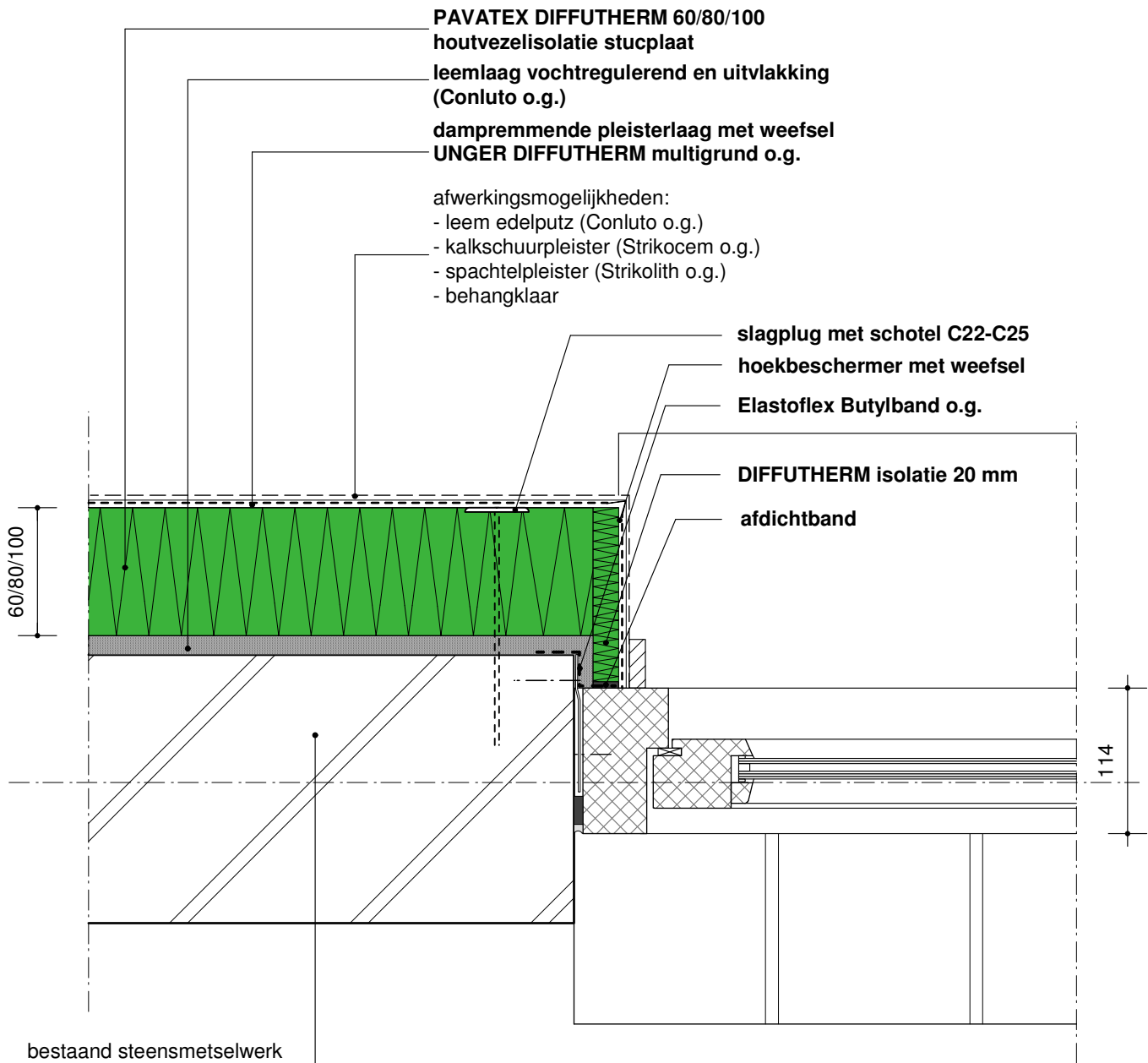
(dit blad vervangt alle voorgaande)

detail positie  
draagstructuur  
gevelopbouw  
variant  
materiaal

langsgevel - zijkant kozijn  
bestaande steensmuur  
bestaande steensmuur met DIFFUTHERM BINNEN ISOLATIE  
nieuw kozijn in bestaand metselwerk  
**PAVATEX DIFFUTHERM 60, 80, 100 mm**  
dampopen, water- en winddicht houtvezelisolatiesysteem



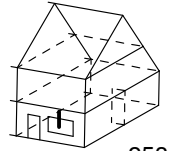
252



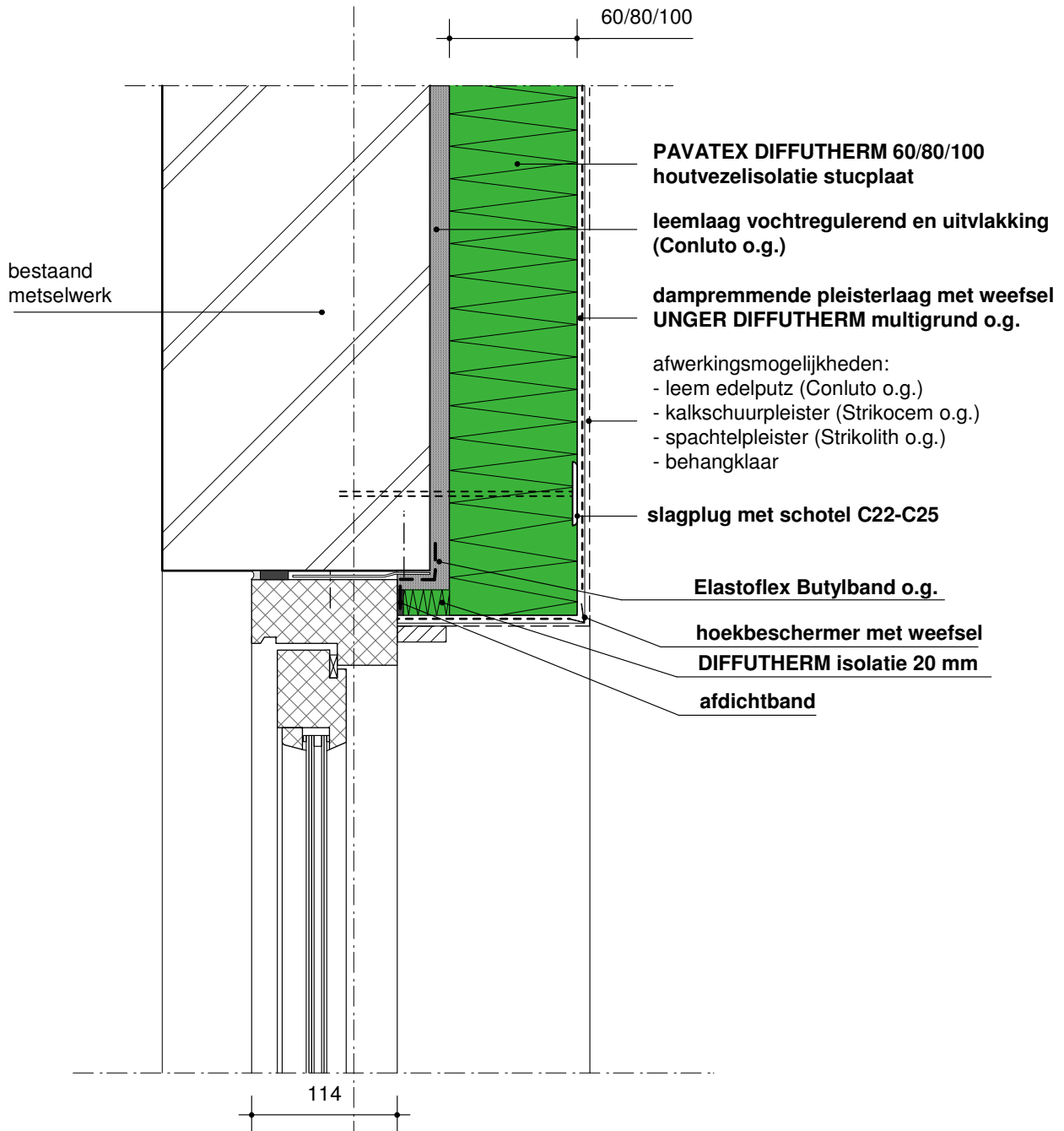
**BINNEN ISOLATIE**

detail positie  
draagstructuur  
gevelbouw  
variant  
materiaal

langsgevel - bovenkant kozijn  
bestaande steensmuur  
bestaande steensmuur met DIFFUTHERM BINNENISOLATIE  
nieuw kozijn in bestaand metselwerk  
**PAVATEX DIFFUTHERM 60, 80, 100 mm**  
dampopen, water- en winddicht houtvezelisolatiesysteem



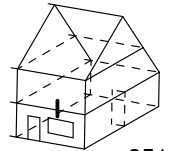
253



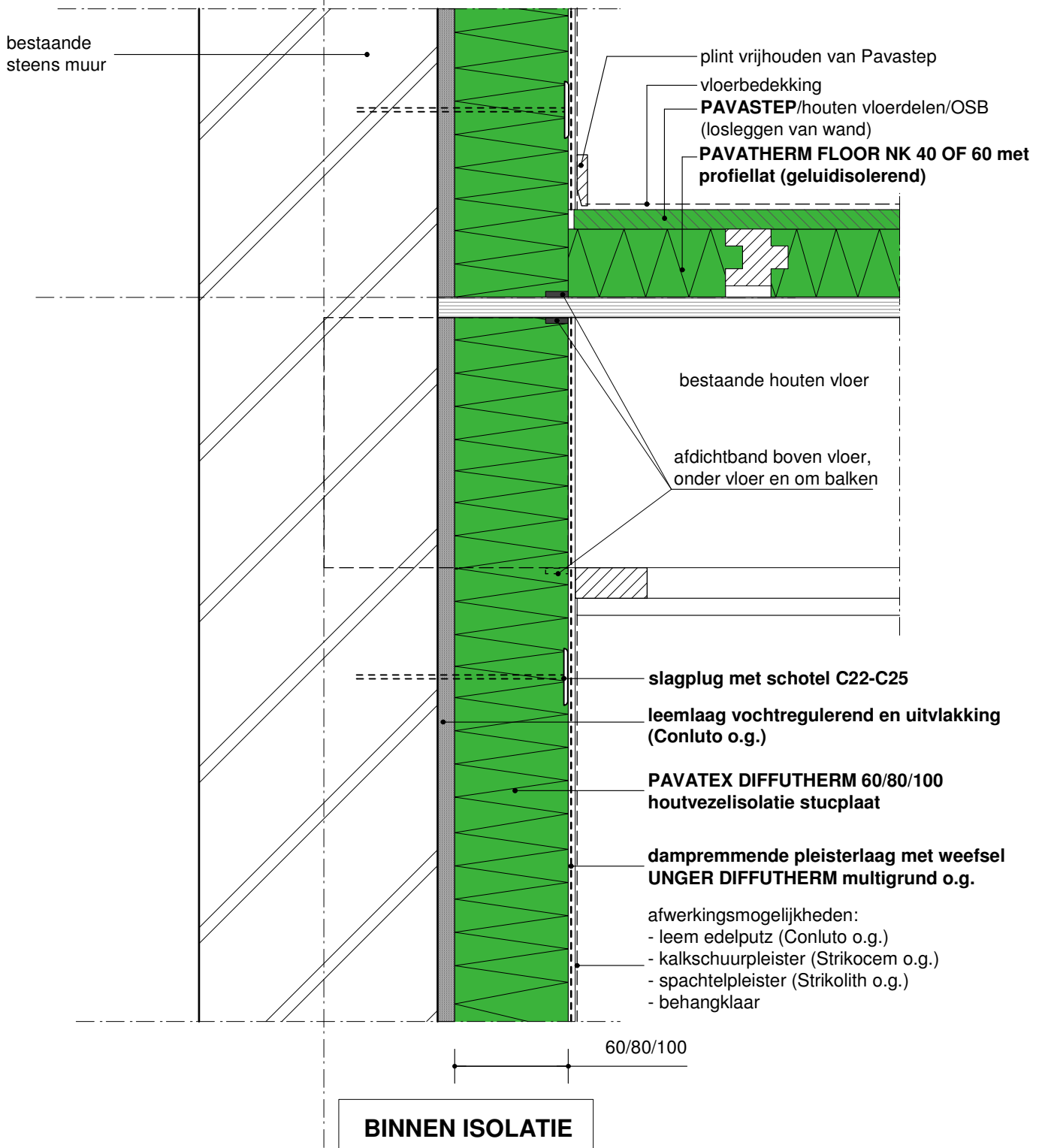
**BINNEN ISOLATIE**

detail positie  
draagstructuur  
gevelopbouw  
variant  
materiaal

verdiepingsvloer-langsgevel  
bestaand metselwerk  
bestaand metselwerk met DIFFUTHERM BINNEN ISOLATIE  
houten verdiepingsvloer met PAVATHERM NK FLOOR  
**PAVATEX DIFFUTHERM 60, 80, 100 mm**  
dampopen, water- en winddicht houtvezelisolatiesysteem



351



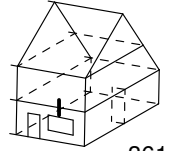
schaal 1:5

(dit blad vervangt alle voorgaande)

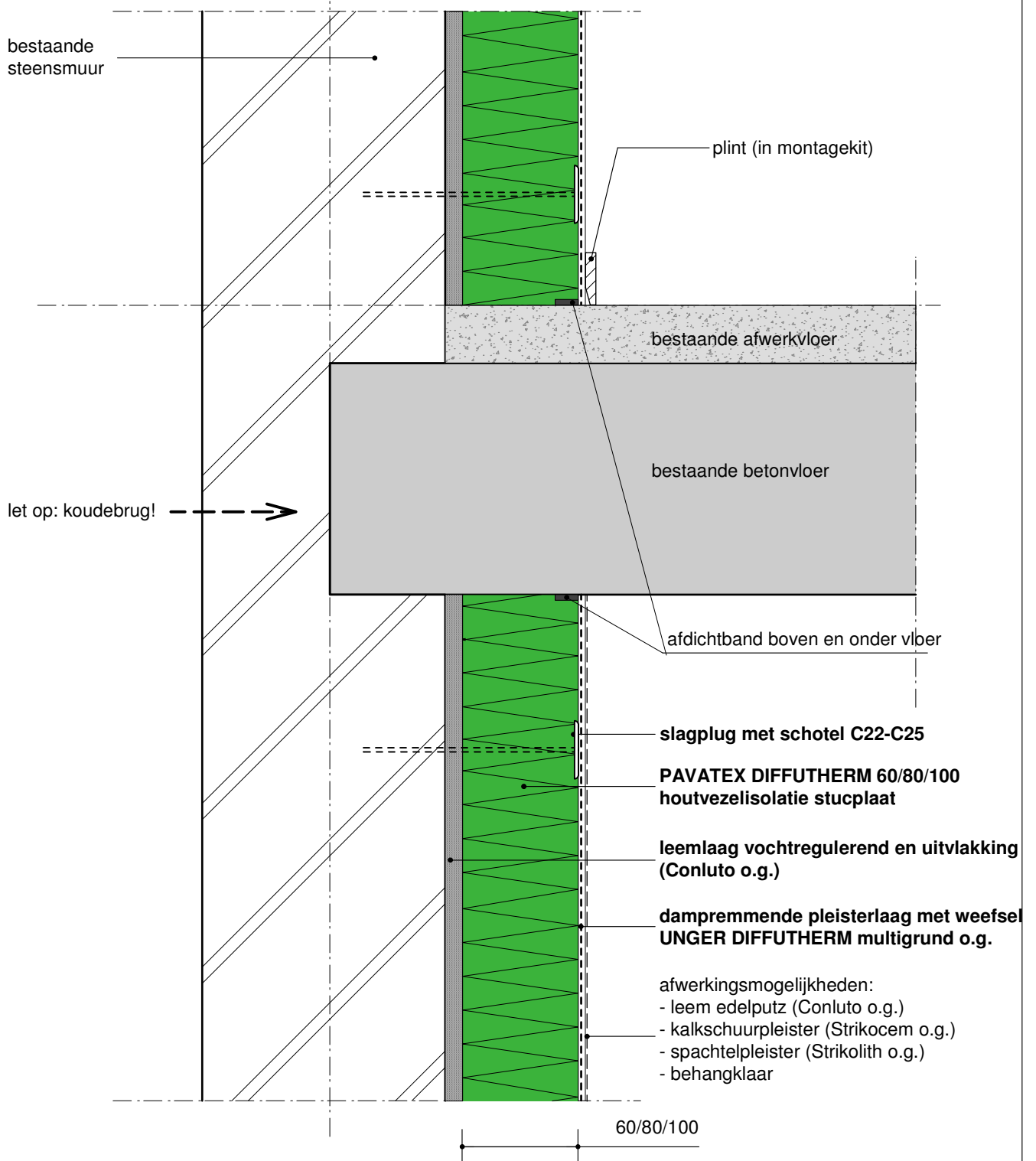


detail positie  
draagstructuur  
gevelopbouw  
variant  
materiaal

verdiepingsvloer-langsgevel  
bestaand metselwerk  
bestaand steensmetselwerk DIFFUTHERM BINNEN ISOLATIE  
betonnen verdiepingsvloer  
**PAVATEX DIFFUTHERM 60, 80, 100 mm**  
dampopen, water- en winddicht houtvezelisolatiesysteem



361

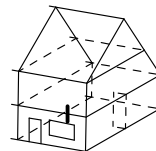


**BINNEN ISOLATIE**

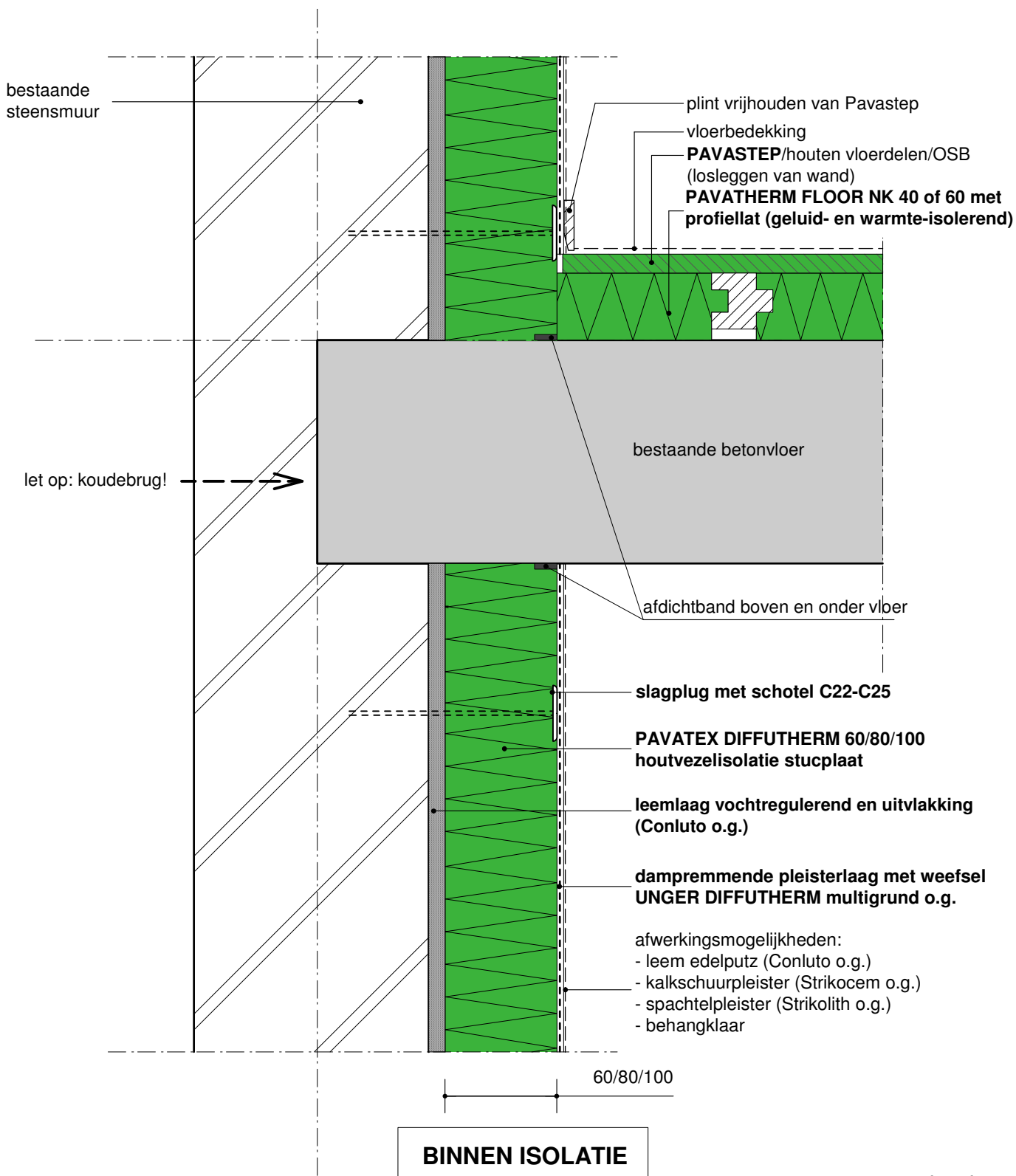
schaal 1:5  
(dit blad vervangt alle voorgaande)

detail positie  
draagstructuur  
gevelopbouw  
variant  
materiaal

verdiepingsvloer-langsgevel  
bestaand metselwerk  
bestaand steensmetselwerk met DIFFUTHERM BINNEN ISOLATIE  
betonnen verdiepingsvloer met PAVATHERM NK FLOOR  
**PAVATEX DIFFUTHERM 60, 80, 100 mm**  
dampopen, water- en winddicht houtvezelisolatiesysteem



362

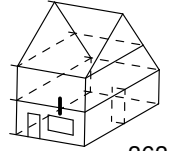


schaal 1:5

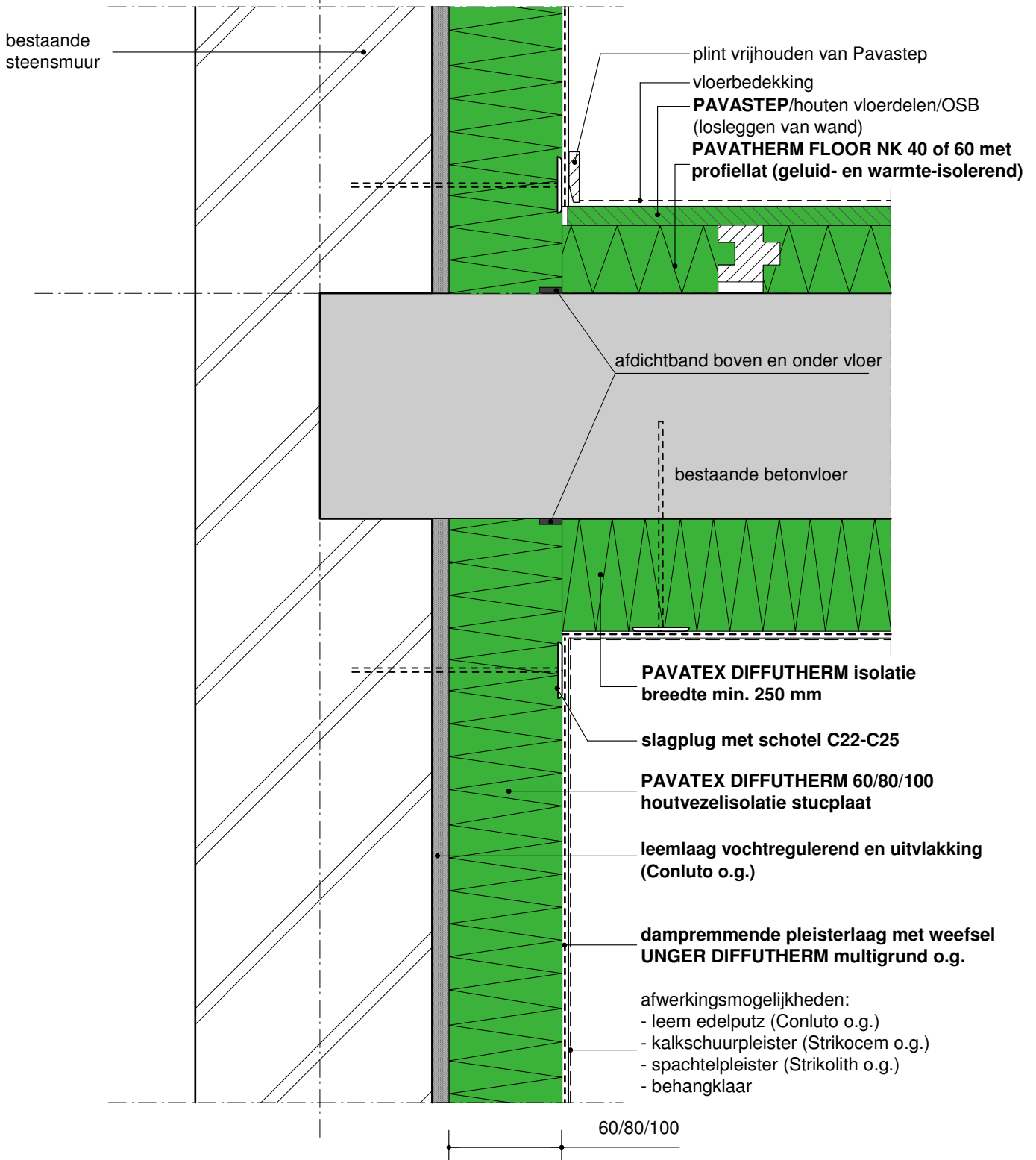
(dit blad vervangt alle voorgaande)

detail positie  
draagstructuur  
gevelopbouw  
variant  
materiaal

verdiepingsvloer-langsgevel (alternatief)  
bestaand metselwerk  
bestaand steensmetselwerk met DIFFUTHERM BINNEN ISOLATIE  
betonnen verdiepingsvloer met PAVATHERM NK FLOOR  
**PAVATEX DIFFUTHERM 60, 80, 100 mm**  
dampopen, water- en winddicht houtvezelisolatiesysteem



363

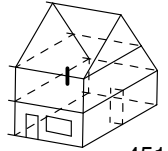


**BINNEN ISOLATIE**

schaal 1:5  
(dit blad vervangt alle voorgaande)

detail positie  
draagstructuur  
gevelbouw  
variant  
materiaal

hellend dak-langsgewel-dakgoot  
steens metselwerk  
bestaand metselwerk met DIFFUTHERM BINNEN ISOLATIE  
bestaande houten vloer en bestaande dakconstructie  
**PAVATEX DIFFUTHERM 60, 80, 100 mm**  
dampopen, water- en winddicht houtvezelisolatiesysteem



451

**bestaande dakopbouw met na-isolatie:**

dakpan  
tengel 22x45 mm (hoogte afhankelijk van dakhelling)  
bestaand dakbeschoot  
bestaande dakgordingen/sporen  
**PAVATHERM isolatiewiggen tussen gordingen**  
**met PAVAFLEX DB 3,5 dampremmend bouwpapier**  
binnenafwerking

**BINNEN  
ISOLATIE**

vogel-/muisschroot

G

**PAVASTEP**/houten vloer-  
delen/OSB

**PAVATHERM FLOOR NK**  
40 of 60 met profielat  
(geluid- en warmte-  
isolerend)

bestaande houten vloer

afdichtband boven vloer,  
onder vloer en om balken

**dampremmende pleisterlaag**  
doorzetten tussen balken

leemlaag vochtregulerend  
en uitvlakking (Conluto o.g.)

**PAVATEX DIFFUTHERM**  
60/80/100 houtvezelisolatie  
stucplaat

**dampremmende pleisterlaag**  
met weefsel **UNGER DIFFU-**  
**THERM multigrund** o.g.

afwerkingsmogelijkheden:

- leem edelputz (Conluto o.g.)
- kalkschuurpleister (Strikocem o.g.)
- spachtelpleister (Strikolith o.g.)
- behangklaar

bestaand steens metselwerk

**slagplug met schotel**  
**C22-C25**

vt.

vt.

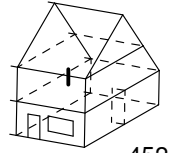
60/80/100

schaal 1:5

(dit blad vervangt alle voorgaande)

detail positie  
draagstructuur  
gevelopbouw  
variant  
materiaal

hellend dak-langsgevel-dakgoot  
steens metselwerk  
bestaand metselwerk met DIFFUTHERM BINNEN ISOLATIE  
bestaande houten vloer en bestaande dakconstructie  
**PAVATEX DIFFUTHERM 60, 80, 100 mm**  
dampopen, water- en winddicht houtvezelisolatiesysteem

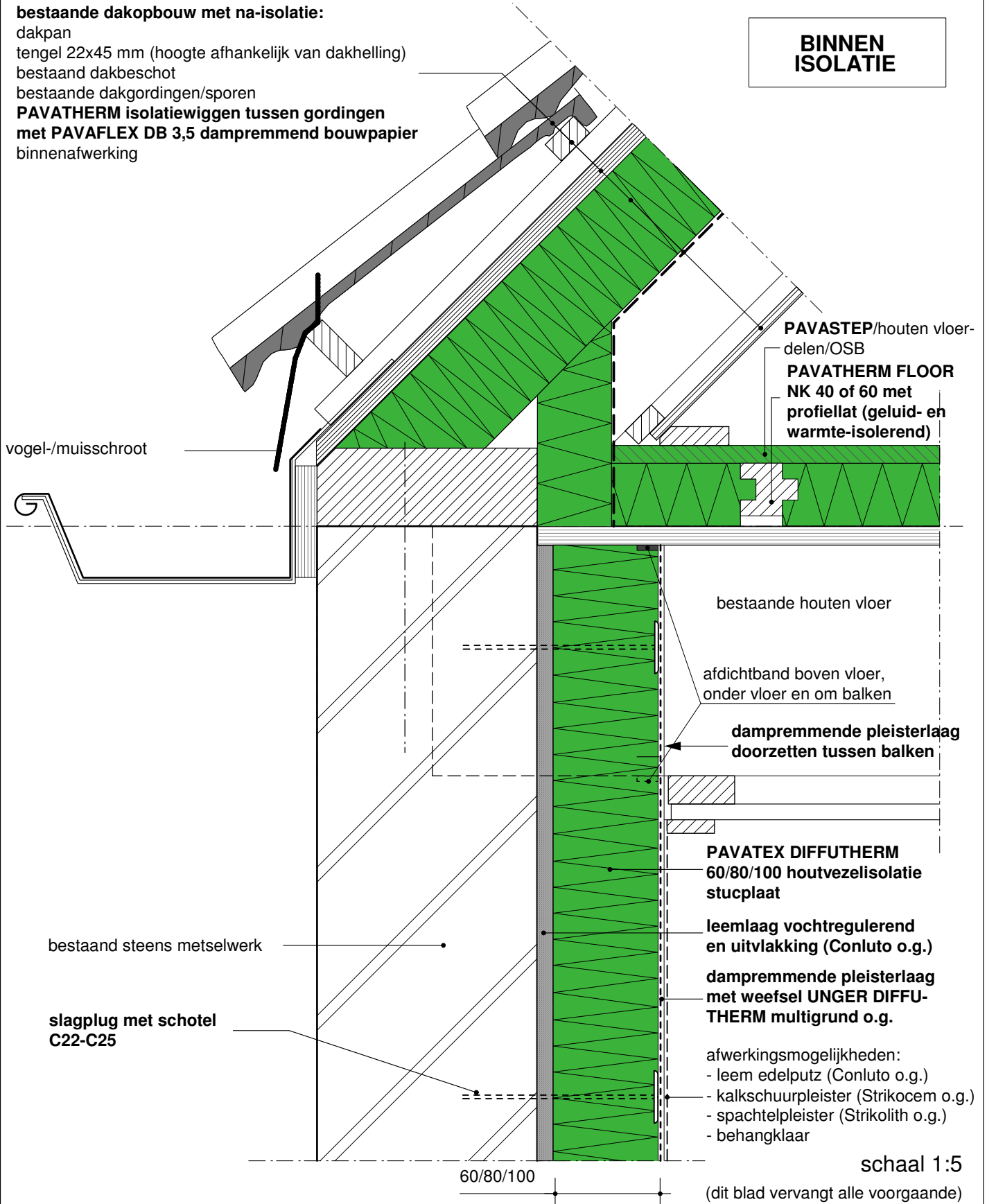


452

**bestaande dakopbouw met na-isolatie:**

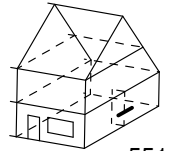
dakpan  
tengel 22x45 mm (hoogte afhankelijk van dakhelling)  
bestaand dakbeschoot  
bestaande dakgordingen/sporen  
**PAVATHERM isolatiewiggen tussen gordingen**  
**met PAVAFLEX DB 3,5 dampremmend bouwpapier**  
binnenafwerking

**BINNEN  
ISOLATIE**

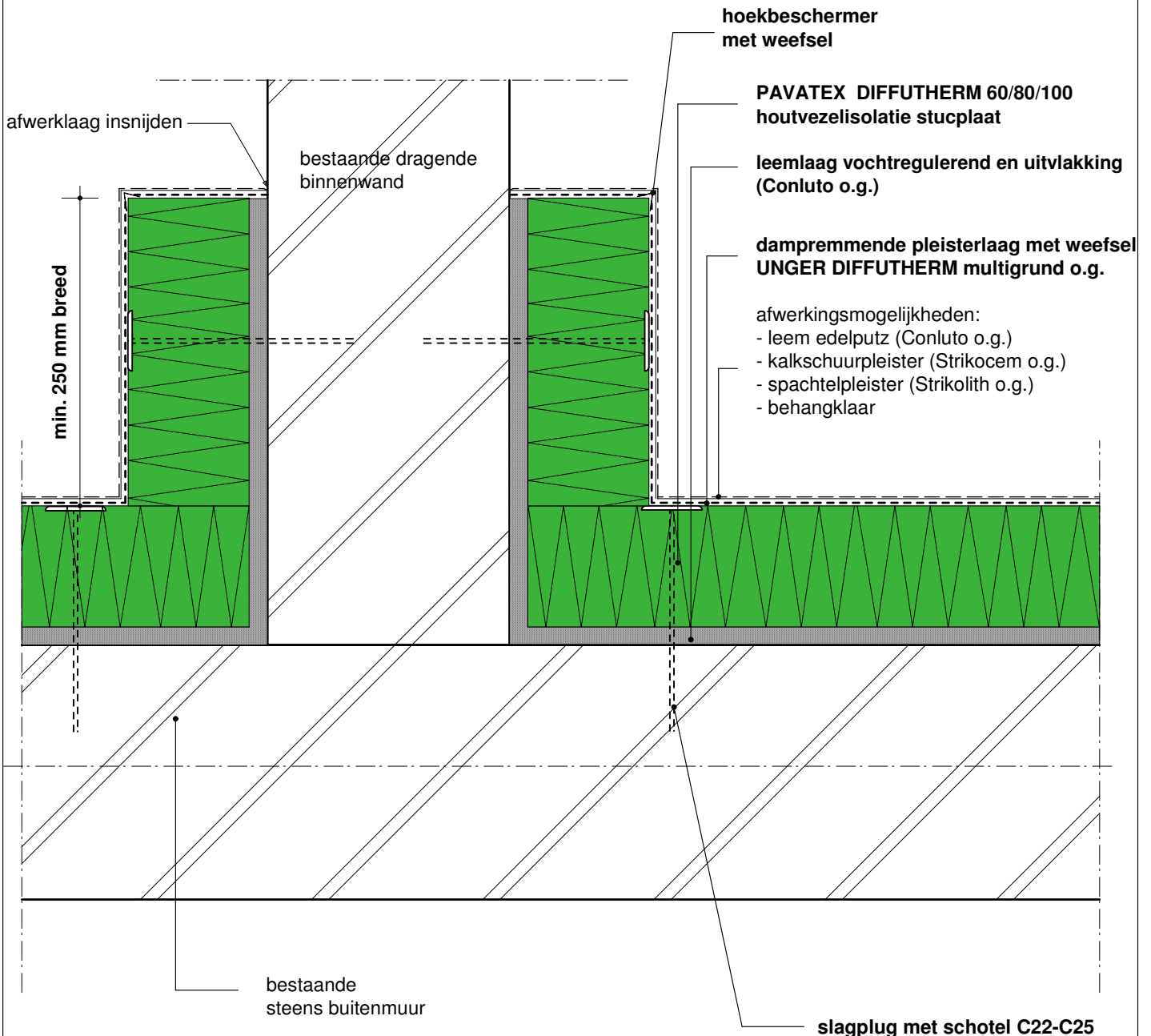


detail positie  
draagstructuur  
gevelopbouw  
variant  
materiaal

aansluiting dragende binnenwand  
bestaande steensmuur met binnenwand  
bestaande steensmuur met DIFFUTHERM BINNEN ISOLATIE  
dragende binnenwand aansluitend op buitenwand  
**PAVATEX DIFFUTHERM 60, 80, 100 mm**  
dampopen, water- en winddicht houtvezelisolatiesysteem



551



**BINNEN ISOLATIE**